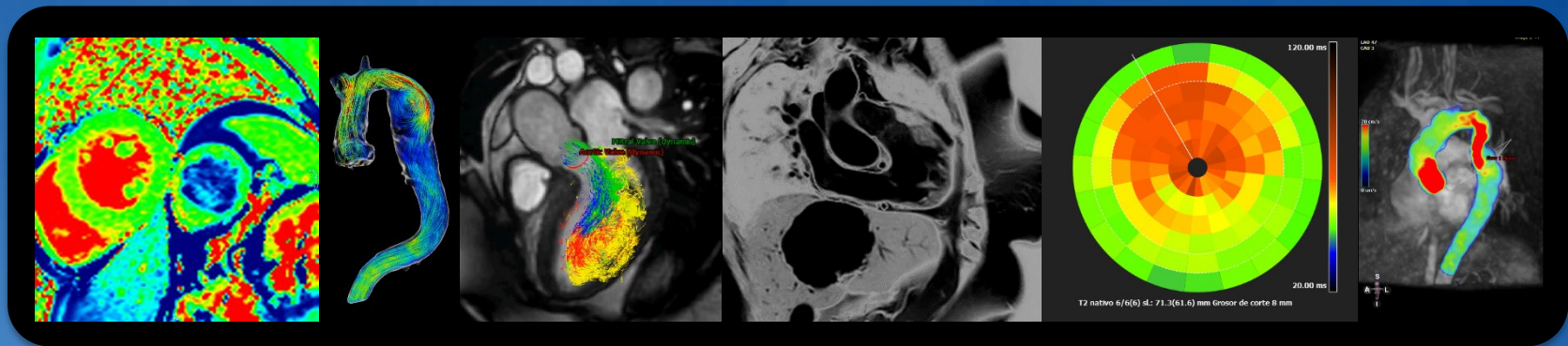


WORKSHOP

RESONANCIA CARDÍACA PARA NO ESPECIALISTAS
INSTITUTO CHILENO DE IMAGEN CARDÍACA



DETALLES+INSCRIPCIONES | www.INCIC.org

OBJETIVOS	<ul style="list-style-type: none"> → Conocer los fundamentos básicos de la resonancia magnética cardíaca (RMC) → Conocer las principales aplicaciones clínicas de la RMC → Interpretar a nivel clínico las principales secuencias
METODOLOGÍA	<ul style="list-style-type: none"> → Taller basado en exposiciones cortas y sencillas (20 min) → Análisis y discusión del tema basado en casos clínicos de la práctica habitual
PÚBLICO	<ul style="list-style-type: none"> → Dirigido a cardiólogos clínicos, cardiólogos subespecialistas, ecocardiografistas, residentes de Cardiología, médicos internistas, tecnólogos médicos especialistas en resonancia magnética y a profesionales relacionados con interés en la RMC
DETALLES	<ul style="list-style-type: none"> → Día Viernes 02 de Junio Best Western Premier Marina Las Condes, Av. Alonso de Córdova 5727, Santiago, Chile → ACTIVIDAD 100% Y EXCLUSIVAMENTE PRESENCIAL → Horario 16 - 20.20 hs (4.5 hs de clases + Cóctel de bienvenida, Coffee y cena final)
PATROCINIO CIENTÍFICO	<p>Endorsed by</p>  <p>SCMR <i>Society for Cardiovascular Magnetic Resonance</i></p> <p>www.scmr.org</p>  <p>SISIAC LA IMAGEN DE LAS AMÉRICAS</p> <p>www.sisiac.org</p>

PROGRAMA | PRESENCIAL

Mod	Contenidos	Detalles	XP	DURACIÓN
B	Bienvenida + Cóctel			16.00-16.20
1	Secuencias básicas y avanzadas	Física elemental en 5 minutos Secuencias básicas y avanzadas de una RMC Descripción y utilidad de cada secuencia Aplicación clínica y control de calidad de cada secuencia	HM	16.20-16.40 20 min
2	Cardiopatía Isquémica	Principales indicaciones y aplicaciones Como se analiza la viabilidad miocárdica ¿Cuándo solicitarla?	JLO	16.40-17.00 20 min
3	Estudio del corazón hipertrófico	Análisis morfológico y tisular para el diagnóstico diferencial Aporte de la RMC, HCM y Fenocopias	DL	17.00-17.20 20 min
4	Estudio del corazón dilatado	Elementos diagnósticos y pronósticos Utilidad de la RMC más allá de la función sistólica y la dilatación ventricular	JLO	17.20-17.40 20 min
C	Coffee Break			17.40-18.00
5	Valvulopatías	Secuencias de flujo por RMC Cuantificación de valvulopatías de forma directa e indirecta	JVA	18.00-18.20 20 min
6	Patología pericárdica e inflamatoria	Pericarditis aguda, Constricción pericárdica Miocarditis aguda, MINOCA	HM	18.20-18.40 20 min
7	Aorta	Principales secuencias para el estudio de la aorta Aplicación clínica	JV	18.40-19.00 20 min
8	Masas Cardíacas	Secuencias para el estudio de tumores Aplicaciones y ejemplos	DLO	19.00-19.20 20 min
9	Integrando la RMC en la cardiología de precisión	Casos clínicos con análisis interactivo		19.20-20.00 40 min
10	Charla clínica	Fenotipando la insuficiencia cardíaca y su impacto terapéutico	FA	20.00-20.20 20 min
C	Cena de clausura			20.30 - 21.30

EXPOSITORES | INCIC



Daniel Lorenzatti
Cardiólogo
Cardiac Imaging Research Fellow
Montefiori NYC
Especialista en imagen cardíaca INCIC
dlorenzatti@incic.org

Hugo Martínez Fernández
Cardiólogo
Ecocardiografista
Especialista en imagen cardíaca INCIC
Board par Chile de SISIAC
hmartinezi@incic.org



Javier Lopez Opitz
Cardiólogo
Ecocardiografista
Especialista en imagen cardíaca INCIC
jlopezopitz@incic.org

Julián Vega Aday
Cardiólogo
Ecocardiografista
Especialista en imagen cardíaca INCIC
jvega@incic.org



INSCRIPCIONES

En la web <https://incic.org>

Más información docencia@incic.org

ENTRADA LIBERADA + CURSO CERTIFICADO



Society for
Cardiovascular
Magnetic
Resonance

