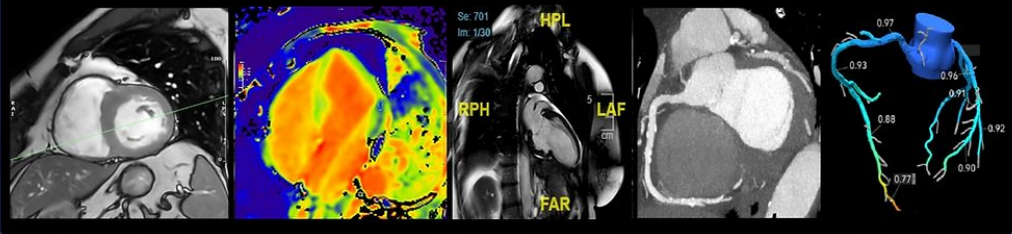




CURSO *ice*

# IMAGEN CARDIACA ESENCIAL <sup>RM+CT</sup>

**Viernes 26 de Julio 2024 | 14.00-20.00 hs**  
Best Western Premier Marina Las Condes,  
Av. Alonso de Córdova 5727, Santiago, Chile



*ice* ES UN CURSO SATÉLITE AL EVENTO VALVE SUMMIT

**VALVE SUMMIT**  
SANTIAGO 2024  
[valvesummit.cl](http://valvesummit.cl)

**PULSUS** INTERVENTIONAL  
CARDIOLOGY  
RESEARCH FOUNDATION  
[www.pulsusresearch.cl](http://www.pulsusresearch.cl)

## 1 FUNDAMENTO

La imagen cardíaca es esencial en la Cardiología moderna, siendo prioritario generar y reforzar su conocimiento mediante instancias formales que aborden integralmente los fundamentos de la imagen axial (RM y TC)

## 2 DESCRIPCIÓN

Curso fundacional que enseña los aspectos esenciales de la técnicas de imagen cardíaca axial (RM y TC), incluye los conceptos básicos de anatomía radiológica cardíaca y aspectos técnicos de CINE, gatillado cardíaco y secuencias.

## 3 METODOLOGÍA

Clases cortas expositivas e interactivas basadas en ejemplos reales.  
Taller final con demostración en vivo de casos

## 4 PÚBLICO

Cardiólogos, Radiólogos, tecnólogos médicos, Ingenieros y otros profesionales con interés en imagen cardíaca, becados en formación de cardiología, ecocardiografía, radiología y tecnología médica, internos de tecnología médica

## 5 EXPOSITORES

Nuestra mayor fortaleza es nuestro equipo profesional, quienes en su conjunto son los sub-especialistas con mayor formación dedicada en imagen cardíaca del país y la región. Actualmente realizan un alto volumen de todas las técnicas de TC y RM cardíaca en distintos centros públicos y privados de Chile.

*ice*

**IMAGEN CARDIACA ESENCIAL**



**Javier Lopez-Opitz**  
Cardiólogo  
Ecocardiografista  
Especialista en  
Imagen Cardíaca



**Hugo Martínez Fernández**  
Cardiólogo  
Ecocardiografista  
Especialista en  
Imagen Cardíaca



**Jesús Urbina Romero**  
Radiólogo  
Especialista en  
Radiología  
cardiorrácica



**Julián Vega Aday**  
Cardiólogo  
Ecocardiografista  
Especialista en  
Imagen Cardíaca



**Marcelo Luque González**  
Cardiólogo  
Especialista en  
Imagen Cardíaca



**Julio Sotelo Parraguez**  
BME, MSc. BME, MSc. EENG, PhD  
Departamento de informática, Universidad  
Técnica Federico Santa María, Santiago,  
Chile. Instituto Milenio en Ingeniería e  
Inteligencia Artificial para la salud, iHEALTH.



# INFORMACIÓN

[www.incic.org](http://www.incic.org)